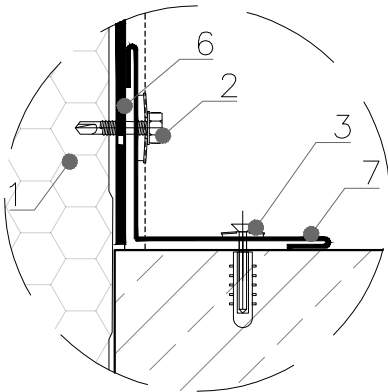


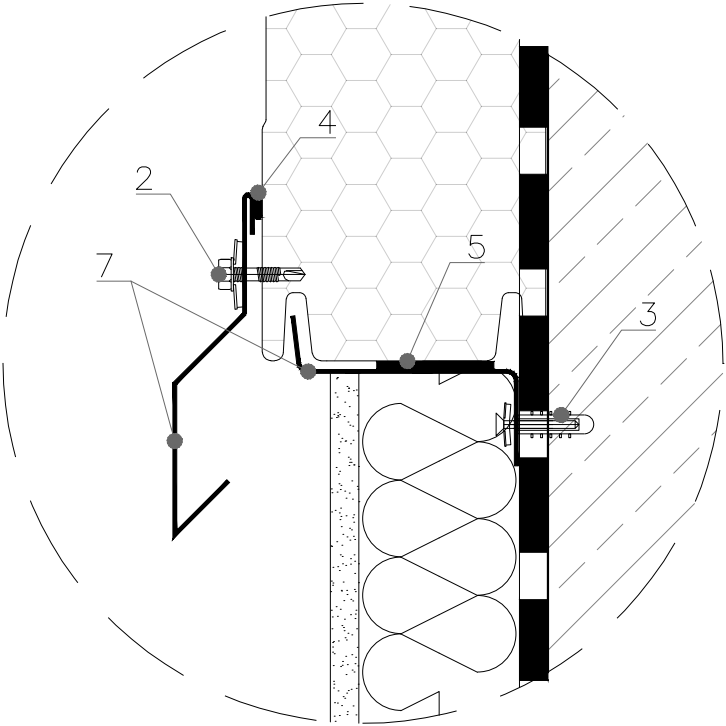
- 1- PŁYTA WARSTWOWA gr.15 cm Z RDZENIEM POLIIZOCYJANUROWYM (PIR) (ZAMEK UKRYTY) W UKŁADZIE POZIOMYM, U= 0,16
- 2- WKREĆ SAMOWIERCĄCY Z PODKŁADKĄ EPDM
- 3- WKREĆ ORAZ KOŁEK SZYBKIEGO MONTAŻU
- 4- MASA TRWALE PLASTYCZNA
- 5- TAŚMA PURS
- 6- TAŚMA PES
- 7- OBRÓBKĄ BLACHARSKA
- 8- SŁUP STALOWY WG PROJEKTU KONSTRUKCJI

PLYTKI GRESOWE NA KLEJU ELASTYCZNYM (WG WYKAZU POMIESZCZEŃ I OPISU TECHNICZNEGO)
PODŁOŻE BETONOWE
FOLIA PE KLEJONA LUB SPAWANA Z ZAKŁADAMI MIN. 10cm
POLISTYREN EKSTRUROWANY
FOLIA PE KLEJONA LUB SPAWANA Z ZAKŁADAMI MIN. 10cm
PODŁOŻE BETONOWE C8/10
PODSYPKA PIASKOWA ZAGĘSZCZONA WARSTWAMI (2x10cm)
GRUNT RODZIMY NOŚNY
POWYŻEJ POZIOMU TERENU WYKOŃCZENIE OKŁADZINĄ Z PŁYTEK GRESOWYCH/ TYNK MOZAIKOWY- SIATKA ZBROJ. x2
FOLIA KUBEŁKOWA (PONIŻEJ POZIOMU TERENU)
POLISTYREN EKSTRUROWANY MOCOWANY KLEJEM NIE POWODUJĄCYM DESTRUKCJI POLISTYRENU (MASY KLEJĄCE)+ MOCOWANIE MECHANICZNE CO 10cm PONAD POZIOMEM TERENU
IZOLACJA PIONOWA POWŁOKOWA NA ZAGRUNTOWANYM PODŁOŻU
ŚCIANA ŻELBETOWA, BETON WODOSZCZELNY W8, BETON C25/30



DETAL B  
SKALA 1:10

DETAL IZOLACJI  
FUNDAMENTU  
skala 1:20



DETAL A  
SKALA 1:10

PROFIL

ROK ZAŁOŻENIA1987

BIURO PROJEKTÓW BUDOWNICTWA OGÓLNEGO I PRZEMYSŁOWEGO „PROFIL” Sp.z.o.o.

15- 879 Białystok, ul. Stoleczna 15  
tel./ Fax: (0-85) 744 17 26, tel. (0-85) 742 69 43, e-mail: profil@zetobi.com.pl  
konto:Bank Spółdzielczy O/Białystok 17 8060 0004 0002 5696 2000 0020

Rysunek:	DETAL IZOLACJI FUNDAMENTU			
Obiekt:	BUDYNEK PIEKARNI WRAZ Z ZAGOSPODAROWANIEM TERENU: MURAMI OPOROWYMI, UKŁADEM DROGOWYM WRAZ Z SZESNASTOMA MIEJSCAMI PARKINGOWYMI ORAZ Z NIEZBEDNĄ INFRASTRUKTURĄ TECHNICZNĄ: DOZIEMNĄ INSTALACJĄ KANAŁIZACJI DESZCZOWEJ WRAZ ZE SZCZELNYM ZBIORNIKIEM PODZIEMNYM ORAZ OŚWIETLENIEM TERENU.	Stadium:	PROJEKT WYKONAWCZY	
Lokalizacja:	ul. Lawendowa, Białystok	Branża:	ARCHITEKTURA	
Nr. ewid. gruntu:	DZIAŁKA NR 174/2, OBRĘB NR 06 - Starosielce Płd.	Skala:	Data:	Nr rysunku:
Inwestor:	Adam Olów ul. Północna 20a 16-400 Suwałki	1:20,1:10	??	D20
Projektant:	mgr inż. arch. Wojciech Lizurej BŁ-73/87	Podpis:		
Współpraca:	mgr inż. arch. Paula Kołos	Podpis:		
Sprawdzający:	inż. Jerzy Jaworowski BŁ 185/1975	Podpis:		
DOKUMENTACJA CHRONIONA PRAWEM AUTORSKIM – zgodnie z Ustawą o prawie autorskim i prawach pokrewnych (Dz.U.R.P. Nr 24, poz. 83, z dnia 4lutego 1994 r.). POWIELANIE FRAGMENTÓW LUB CAŁOŚCI, BEZ ZGODY AUTORÓW PROJEKTU, W Z B R O N I O N E. Dokumentacja opracowana w Biurze Projektów BOiP PROFIL przy użyciu programu Auto CAD R14, nr licencji 640–00188044				